

Palácio Legislativo Água Grande

Câmara Municipal
Estância Turística de Paraguaçu Paulista

CÂMARA MUNICIPAL DA ESTÂNCIA
TURÍSTICA PARAGUACU PAULISTA
PROTOCOLO N.º 10606
16/09/2010 17:17:11

FUNCIONÁRIO RESPONSÁVEL

INDICAÇÃO Nº ²⁷⁷...../10

**INDICA O INCENTIVO DE REALIZAÇÃO
DE CAMPANHA e PROGRAMAS
DESTINADOS À PREVENÇÃO E
COMBATE DO BULLYING NAS
ESCOLAS MUNICIPAIS.**

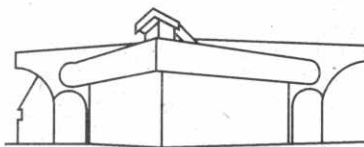
**Senhora Presidente da Câmara Municipal,
Vereadora Almira Ribas Garmes**

**O Vereador que a esta subscreve, nos termos
regimentais vigentes, INDICA ao Sr. Prefeito Municipal, a realização de
campanhas maciças destinadas à prevenção e combate ao “bullying”
escolar.**

JUSTIFICATIVA:

**O BULLYING é a prática de atos agressivos,
humilhantes, repetitivos e intencionais de um grupo de estudantes contra um
colega, sem motivo aparente.**

**O Bullying causa traumas, e ocorrem dentro de uma
relação desigual de poder, O BULLYING é um problema mundial, encontrado
em toda e qualquer escola. Os que praticam o BULLYING têm grande
perspectiva de se tornarem adultos com comportamentos anti-sociais e**



Palácio Legislativo Água Grande

Câmara Municipal

Estância Turística de Paraguaçu Paulista

violentos, podendo vir a adotar, inclusive, atitudes delituosas ou delinqüentes. Um apelido pejorativo pode causar diminuição ou anulação da auto estima de uma criança ou adolescente, e acarretar atraso acadêmico e social..

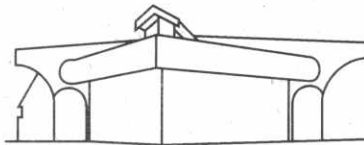
A falta de intervenções escolares eficazes contra o BULLYING, torna o espaço escolar corrompido e desagradável. Todas as crianças, são afetadas, passando a experimentar sentimentos de ansiedade e medo. Os alunos que sofrem BULLYING provavelmente serão afetados a vida toda e será necessário o acompanhamento psicológico para superar os traumas decorrentes dos efeitos do bullying .

Quando adultos, os alunos poderão apresentar sentimentos negativos, baixa auto estima, comportamento hostil e sérios problemas de relacionamento.

O médico Aramis Lopes Neto, coordenador da pesquisa da **ABRAPIA** (Associação Brasileira Multiprofissional de Proteção à Infância e Adolescência) diz: "Trata-se de um problema complexo e de causas múltiplas. Portanto, cada escola deve desenvolver sua própria estratégia para reduzi-lo. A única maneira de se combater o bullying é através da cooperação de todos os envolvidos: professores, funcionários, alunos e pais. As medidas tomadas pela escola para o controle do BULLYING, se bem aplicadas e envolvendo toda a comunidade escolar, contribuirão positivamente para a formação de costumes de não violência na sociedade".

A palavra bullying significa:: humilhação, brincadeiras pejorativas ou desagradáveis , desmoralização pública , ofensas pessoais, apelidos negativos.

A SOCIEDADE COMO UM TODO DEVE SE CONSCIENTIZAR SOBRE A EXISTÊNCIA E DOS MALES CAUSADOS PELO



Palácio Legislativo Água Grande

Câmara Municipal

Estância Turística de Paraguaçu Paulista

BULLYNG ESCOLAR. OS PROGRAMAS E CAMPANHAS FOCADOS NA PREVENÇÃO E COMBATE AO BULLYING ESCOLAR DEVEM SER CONSIDERADOS PRIORIDADES NO ÂMBITO DA EDUCAÇÃO MUNICIPAL.

Estância Turística de Paraguaçu Paulista, 13 de setembro de 2010.



FERNANDO RODRIGO GARMS

Vereador